

ワコム製品ガイド

板型ペンタブレット シリーズ

Wacom® Intuos

Wacom® Intuos Pro



ここが違う! Wacom Intuos シリーズ

初心者向け



Wacom Intuos

プロフェッショナル向け



Wacom Intuos Pro

サイズ

Small、Medium

Small、Medium、Large

描き味



思ったとおりに描ける



さらにクリエイティブを追い求めた描き味

カスタマイズ

替え芯

替え芯、オーバーレイシート、
オプションペン

カラー

- ブラック
- ピ스타チオグリーン
- ベリーピンク

● ブラック

ワイヤレス



付属
ソフトウェア※2

Corel® Painter® Essentials™ 7 (64bit)
(90日ライセンス)

Corel® AfterShot™ 3 (64bit)
(90日ライセンス)

CLIP STUDIO PAINT PRO (2年ライセンス)

Adobe Creative Cloud フォトプラン
(2ヶ月ライセンス)

製品ラインアップ

Wacom Intuosは全7モデル。サイズ、カラー、付属ソフトウェア、接続方法など、用途や好みに合わせて選べます。紙にペンで描くような自然な描き心地とシンプルな操作が特長のWacom Intuos。スリムでコンパクトなデザインは、これからクリエイティブをはじめの方にもぴったり。さあ、クリエイティブをはじめよう。



カラー | ● ブラック

Wacom Intuos Small ベーシック

本体サイズ	質量	筆圧レベル	Bluetooth接続
S	230g	4096	×

購入特典ソフトウェア※1

この中から、ソフトウェアを1つダウンロードできます。

- Corel® Painter Essentials™ 7 (64bit) (90日ライセンス)
- Corel® AfterShot™ 3 (64bit) (90日ライセンス)



カラー | ● ブラック / ● ピ스타チオグリーン
● ベリーピンク

Wacom Intuos Small ワイヤレス

本体サイズ	質量	筆圧レベル	Bluetooth接続
S	250g	4096	○

購入特典ソフトウェア※1

この中から、ソフトウェアを2つダウンロードできます。

- Corel® Painter Essentials™ 7 (64bit) (90日ライセンス)
- Corel® AfterShot™ 3 (64bit) (90日ライセンス)
- CLIP STUDIO PAINT PRO (2年ライセンス) ※2



カラー | ● ブラック / ● ピ스타チオグリーン
● ベリーピンク

Wacom Intuos Medium ワイヤレス

本体サイズ	質量	筆圧レベル	Bluetooth接続
M	410g	4096	○

購入特典ソフトウェア※1

3つのソフトウェアをダウンロードできます。

- Corel® Painter Essentials™ 7 (64bit) (90日ライセンス)
- Corel® AfterShot™ 3 (64bit) (90日ライセンス)
- CLIP STUDIO PAINT PRO (2年ライセンス) ※2

※1. ソフトウェアのダウンロードにはWacom IDへの登録が必要です。 ※2. CLIP STUDIO PAINT PRO (2年ライセンス) はバンドル版です。製品版に限定特典として収録されている素材データは収録されておりません。ライセンス期間が終了した後は、CLIP STUDIO PAINT PROバンドル版は、優待価格でCLIP STUDIO PAINT PRO製品版に変更、またはCLIP STUDIO PAINT Debutとして利用が可能です。

Wacom Intuosの特長

1 Android端末にも対応

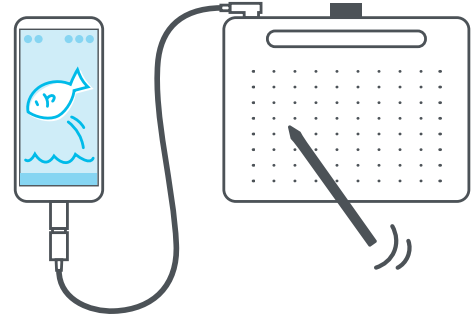
Wacom IntuosをAndroid OS(6.0以降)搭載のスマートフォンやタブレットへ直接つなげば、場所を選ばず本格的なお絵かきが楽しめます。

筆圧機能に対応したペンタブレットなら、フィンガータッチでのペイントでは難しい細やかな表現ができ、指でディスプレイが隠れることなく快適に絵が描けます。



Android対応デバイスの一覧について詳しくはこちら

<https://tablet.wacom.co.jp/article/wacom-intuos-android>



Wacom®
Pen 4K

2 進化したWacom Pen 4K

筆圧感知機能を搭載した新しいWacom Intuos専用ペン。筆圧レベルは従来モデルに比べて2倍となる4096レベルに対応し、より繊細なタッチを実現。

またエルゴノミクスをさらに向上させた設計により、ストレスのない自然なスタイルで作品づくりを楽しむことができます。

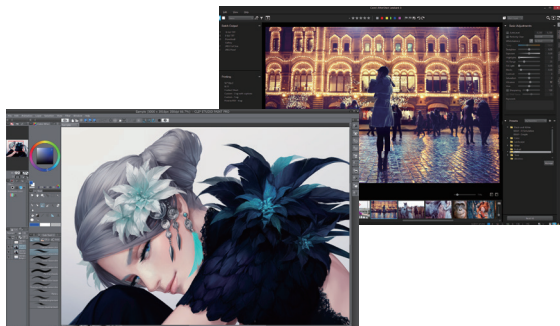
3 便利なワイヤレス接続

ケーブルなしでMacやPCへ簡単に接続できる、Bluetooth内蔵のワイヤレスモデルをご用意。

すっきりシンプルな作業環境を実現できます。

※ ワイヤレス接続での使用には、パソコン側にもBluetooth機能が搭載されている必要があります。

※ ベーシックモデルはBluetooth接続に対応していません。



4 購入特典ソフトウェア

イラスト・マンガ制作向けCLIP STUDIO PAINTなどのクリエイティブソフトウェアを無料でダウンロードいただけます。どれもWacom Intuosを存分に活用できるソフトウェアです。

※ モデルによってダウンロードできるソフトウェア・数量が異なります。

※ ソフトウェアのダウンロードには、インターネット接続の上で製品登録が必要です。

Wacom Intuos 製品概要

● Wacom Intuos カラーバリエーション

ブラック

どんなシーンにもマッチする人気の定番色。様々なカラーバリエーションの中でも、75%のユーザが落ち着いた色を選択しているという調査もあります。(ワコム調べ)

裏面



裏面



ピスタチオグリーン

測色気メーカーPANTONEによる「PANTONE COLOR YEAR 2016」に選ばれた草木色のグリーン。ミント色は電化製品でも人気が高まっています。

ベリーピンク

こちらも「PANTONE COLOR YEAR 2016」に選ばれた紅水晶。暖かく、柔らかいパステル調のピンクは様々な電化製品で採用され始めています。

裏面



Wacom Intuos 製品概要

● Wacom Pen 4K

LP1100K



※ 旧製品との互換性はありません。

● Wacom Pen 4K対応 替え芯

Intuos用標準芯

ACK-20001



滑らかな書き味と耐久性を兼ね備えた標準の芯です。

ハードフェルト芯

ACK-20003



ザラザラとした硬筆の描き味が特長のフェルト芯です。

エラストマー芯

ACK-20004



もっとも摩擦係数が高く、弾性のある芯です。

Wacom Intuos 製品概要

● 旧モデルとの比較



製品名	Wacom Intuos Small		Wacom Intuos Medium	Intuos Small (旧モデル)	Intuos Medium (旧モデル)
	ベーシック	ワイヤレス	ワイヤレス		
筆圧レベル	最高 4096 レベル			最高2048レベル	
読取方式	電磁誘導方式			電磁誘導方式	
読取可能な範囲	152×95mm		216×135mm	152×95mm	216×135mm
読取分解能	最高0.01mm			最高0.01mm	
読取精度	± 0.25 mm			±0.5mm	
読取可能高さ	7mm			7mm	
ワイヤレス機能	×	○ Bluetooth2.1以降 (Bluetooth Classic) ※ワイヤレス接続はPC (Win/Mac) のみです。		ワイヤレスキット (別売)	
外形寸法 (横×縦×厚さ)	200×160×8.8mm (最厚部)		264×200×8.8mm (最厚部)	210×169×10.7mm	275×217×10.7mm
質量	230g	250g	410g	290g	480g
マルチタッチ機能	×			○	
バッテリー内蔵	—	バッテリー内蔵 (取替不可)		ワイヤレスキット (別売) に付属	
USB接続	USB - マイクロUSBケーブル			USB - マイクロUSBケーブル	

● 購入特典ソフトウェア

製品登録でイラスト、写真加工、マンガのソフトウェアが無料でダウンロードできます。

※ モデルによってダウンロードできるソフトウェア・数量が異なります。



ペイントソフト
(Windows/Mac)

**Corel®
Painter Essentials™ 7 (64bit)**
(90日ライセンス)

推奨価格 8,580円

定番ペイントソフトPainterを、ビギナー向けに使いやすくしたのがPainter Essentialsです。カスタマイズされたツールで、手軽にスケッチ、描画、ペイントすることができます。多くのペインティングスタイル、ブラシ、効果を活用することで、本格的な手描き作品を仕上げることができます。



ペイントソフト
(Windows/Mac)

CLIP STUDIO PAINT PRO
(2年ライセンス*)

推奨価格 5,000円

カラーイラストを制作するための自然でリアルなペンツール、多彩なペイント表現が可能な筆ツール、効率的に美しく着色するための使いやすい着色ツールに加え、下描きからコマ割り、ペン入れ、トーン貼りなどマンガ制作まで行える機能を搭載しています。



写真現像・管理ソフト
(Windows/Mac)

**Corel®
AfterShot™ 3 (64bit)**
(90日ライセンス)

推奨価格 10,780円

AfterShot 3は、世界最速のRAW現像 & 写真管理ソフトウェアです。RAW現像、非破壊写真編集、写真管理をこれ1本で行えます。大容量のRAWファイルも短時間で読み込んで、編集や現像も高速に処理。さらに、強力なバッチ処理機能により、1枚から数千枚の写真の一括処理が可能です。

* CLIP STUDIO PAINT PRO(2年間ライセンス)はライセンス期限後はCLIP STUDIO PAINT Debut として利用できます。ライセンス期限後、優待価格で継続利用可能です。

Wacom Intuos シリーズ ラインナップ



製品名	Wacom Intuos Small ベーシック	Wacom Intuos Small ワイヤレス			Wacom Intuos Medium ワイヤレス		
製品型番	CTL-4100/K0	CTL-4100WL/K0	CTL-4100WL/P0	CTL-4100WL/E0	CTL-6100WL/K0	CTL-6100WL/P0	CTL-6100WL/E0
カラー	ブラック	ブラック	ベリーピンク	ピスタチオグリーン	ブラック	ベリーピンク	ピスタチオグリーン
JAN	4949268305440	4949268305457	4949268305464	4949268305471	4949268305488	4949268305495	4949268305501
ペン 入力	読取方式	電磁誘導方式					
	読取可能な範囲	152×95mm			216×135mm		
	読取可能高さ	7mm					
	筆圧レベル	最高4096レベル					
	傾き検出レベル	-					
タッチ 入力	読取方式	-					
	読取可能な範囲	-					
	タッチ機能 ON/OFFスイッチ	-					
エクスペンスキー	4つ						
タッチホイール/ホームボタン数	-						
ワイヤレス機能	×	○ (Bluetooth2.1以降 (Bluetooth Classic) ※ワイヤレス接続はPC (Win/Mac) のみです。)					
電源電圧/消費電流	-						
電源	-						
電池	-	リチウムイオン電池					
電池容量	-						
インターフェース準拠規格	-						
使用環境	-						
連続駆動時間/充電時間	-	最大15時間/約3.5時間					
表面仕上げ	-						
外形寸法 (横×縦×厚さ)	200×160×8.8mm (最厚部)				264×200×8.8mm (最厚部)		
質量	230g	250g			410g		
対応パソコン	Windows® 7, 8, 8.1, 10 (32, 64bit, 最新のSP適用。Windows 10 Sを除く) もしくは macOS 10.11 以降 ・インターネット接続 ² (タブレットドライバ、ソフトウェア ⁵ ダウンロードに必要です。) ・USB Aポートを標準装備したコンピュータ ⁴ あるいはMac ・Android OS(6.0以降)かつOTG機能搭載のスマートフォンやタブレット端末	Windows® 7, 8, 8.1, 10 (32, 64bit, 最新のSP適用。Windows 10 Sを除く) もしくは macOS 10.11以降 ・インターネット接続 ² (タブレットドライバ、ソフトウェア ⁵ ダウンロードに必要です。) ・USB Aポートを標準装備したコンピュータ ⁴ あるいはMac ・ワイヤレス接続 (Bluetooth2.1以降 (Bluetooth Classic)) ・Android OS(6.0以降)かつOTG機能搭載のスマートフォンやタブレット端末					
購入特典ソフトウェア ¹⁾	スケッチ・写真加工のソフトウェアの中から、ソフトウェアを1つダウンロードできます。 ⁵⁾ スケッチ: Corel® Painter® Essentials™ 7 (64bit) (90日ライセンス) 写真加工: Corel® AfterShot™ 3 (64bit) (90日ライセンス)	スケッチ・写真加工・イラスト&マンガのソフトウェアの中から、ソフトウェアを2つダウンロードできます。 ⁵⁾ スケッチ: Corel® Painter® Essentials™ 7 (64bit) (90日ライセンス) 写真加工: Corel® AfterShot™ 3 (64bit) (90日ライセンス) イラスト&マンガ: CLIP STUDIO PAINT PRO (2年ライセンス) ⁶⁾			3つのソフトウェアをダウンロードできます。 ⁵⁾ スケッチ: Corel® Painter® Essentials™ 7 (64bit) (90日ライセンス) 写真加工: Corel® AfterShot™ 3 (64bit) (90日ライセンス) イラスト&マンガ: CLIP STUDIO PAINT PRO (2年ライセンス) ⁶⁾		

*1. 8192レベル筆圧機能は、これに対応したアプリケーションソフトでのみ有効です。

*2. 電子マニュアルのダウンロードにインターネット接続が必要です。

*3. コンピュータに標準装備されたUSBポート以外での動作は保証していません。

*4. 専用ペンによる入力が可能なタブレットPCなどのコンピュータでの動作は保証していません。

Wacom Intuos Pro シリーズ ラインナップ



Wacom Intuos Pro Small	Wacom Intuos Pro Medium	Wacom Intuos Pro Large	Wacom Intuos Pro Paper Edition Medium	Wacom Intuos Pro Paper Edition Large
PTH460K0D	PTH-660/K0	PTH-860/K0	PTH-660/K1	PTH-860/K1
ブラック				
4949268305730	4949268305181	4949268305204	4949268305198	4949268305211
電磁誘導方式				
160×100mm	224×148mm	311×216mm	224×148mm	311×216mm
Wacom Pro Pen 2 : 10mm	Wacom Pro Pen 2 : 10mm, Wacom Finetip Pen : 5mm			
8192レベル ¹⁾				
±60 レベル				
静電結合方式				
160×100mm	224×148mm	311×216mm	224×148mm	311×216mm
○				
6つ (カスタマイズ可能)	8つ (カスタマイズ可能)			
各1つ (タッチホイールは静電結合方式)				
○ (Bluetooth 4.2、Bluetooth Classic)	○ (ペンタブレット接続・ペーパーモードコンピュータ接続: Bluetooth 2.1以上 (Bluetooth Classic)、ペーパーモードモバイルデバイス接続: Bluetooth 4.2以降)			
5V/100mA	5V/500mA			
USB (ワイヤレス接続時は充電式リチウムイオン電池)				
リチウムイオン充電電池				
1350mAh	1200mAh			
USB2.0				
温度: 5~40℃、湿度: 30~80% (結露なきこと)				
最大12時間/高速充電: 約2.5時間、通常充電: 約4.5時間	最大10時間/高速充電: 約2.5時間、通常充電: 約5時間			
(マット) オーバーレイシート				
約269×170×8.45mm	338×219×8mm	430×287×8mm	338×219×8mm	430×287×8mm
約0.45kg	0.7kg	1.3kg	0.7kg	1.3kg
Windows [®] 7, 8, 8.1, 10 (32, 64bit, 最新のSP適用。Windows 10 Sを除く) もしくは macOS 10.12以降 ・インターネット接続 ²⁾ ・USB 2.0ポートを標準装備 ³⁾ したコンピュータ ⁴⁾ あるいはMac ・ワイヤレス接続 (Bluetooth v2.1以降 (クラシックBluetooth))	Windows [®] 7, 8, 8.1, 10 (32, 64bit, 最新のSP適用。Windows 10 Sを除く) もしくは macOS 10.12以降 ・インターネット接続 ²⁾ ・USB 2.0ポートを標準装備 ³⁾ したコンピュータ ⁴⁾ あるいはMac ・ワイヤレス接続 (ペンタブレット接続・ペーパーモードコンピュータ接続: Bluetooth v2.1以降 (クラシックBluetooth)、ペーパーモードモバイルデバイス接続: Bluetooth 4.2以降)			
Adobe Creative Cloudフォトプラン (2ヵ月ライセンス)				

*5. タブレットドライバと電子マニュアルのダウンロードにインターネット接続が必要です。

*6. CLIP STUDIO PAINT PRO (2年ライセンス) はバンドル版です。製品版に限定特典として収録されている素材データは収録されておりません。ライセンス期間が終了した後は、CLIP STUDIO PAINT PROバンドル版は、優待価格でCLIP STUDIO PAINT PRO製品版に変更、またはCLIP STUDIO PAINT Debutとして利用が可能です。

購入特典ソフトウェアのダウンロード方法

Wacom Intuosの購入特典ソフトウェアをダウンロードするには、製品登録 (Wacom ID) が必要です。まず初めに、製品に同梱しているクイックスタートガイドに記入されている、使いかたページにアクセスします。

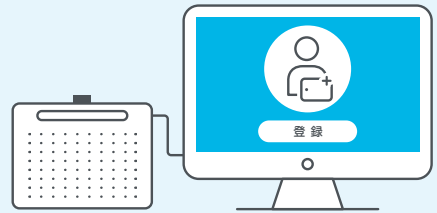
▼ 詳細はこちら

<https://tablet.wacom.co.jp/article/how-to-download-wacom-intuos-software>



STEP 1 ペンタブレットとPCを接続して、タブレットドライバーをインストールします

Wacom Intuosをパソコンに接続し、タブレットドライバーをダウンロードします。画面の指示に従いインストールし、タブレットドライバのインストールが完了したら、パソコンを再起動します。



STEP 2 セットアップウィザードから Wacom Intuosの登録を開始します

初めてペンタブレットを使う場合、Wacom Intuosをパソコンに接続するとセットアップウィザードが立ち上がります。画面に従い進んでいくと「デバイスを登録」の画面が表示されるので、「登録」をクリックします。セットアップウィザードが出ない場合は「ワコムデスクトップセンター」の「デバイス登録」をクリックして下さい。



STEP 3 Wacom IDのページへアクセスし、サインインします

Wacom IDのページにアクセスし、すでに**Wacom IDをお持ちの場合**は、メールアドレスとパスワードを入力し、「ログイン」をクリックします。

Wacom IDをお持ちでない場合は、画面下の「アカウントを持っていませんか? 新規登録」をクリックし、フォームに必要な情報を入力した後、利用規約やプライバシーポリシーに関する同意にチェックをして「続行」をクリックします。SNSのアカウント連携でもサインアップできます。

※ 英語が表示される場合、ページ最下部の言語選択で日本語を選んでください。



STEP 4 登録確認メールを受信し、Wacom IDをアクティベートします

Wacom IDページで登録したメールアドレスに、ワコムから登録確認メールが届きます。「認証画面へアクセスする」をクリックすると、Wacom IDのアカウント登録が完了します。

※ すでにWacom IDをお持ちの方は不要です。



STEP
5

シリアル番号が読み込まれて、製品の登録が完了します

Wacom IDページでWacom Intuosを接続していると、自動的にシリアルナンバーが読み込まれ、製品登録が完了します。「デバイス」から登録製品が確認できます。

自動的に製品登録が行われない場合は、以下のお問い合わせフォームへご連絡ください。

<https://tablet.wacom.co.jp/inquiry/wacom-intuos-software.php>



STEP
6

使いたいソフトウェアを選びます

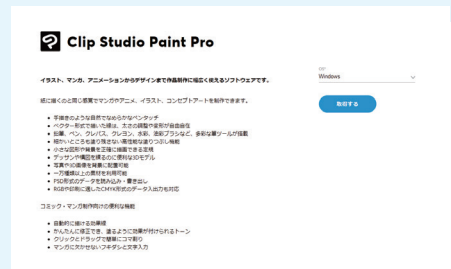
製品登録後、「ソフトウェア特典を受け取る」をクリックし、Wacom Intuosの「特典を表示」をクリックします。使いたいソフトウェアの「取得する」をクリックします。



STEP
7

利用するOSを選択し、ソフトウェアのダウンロード

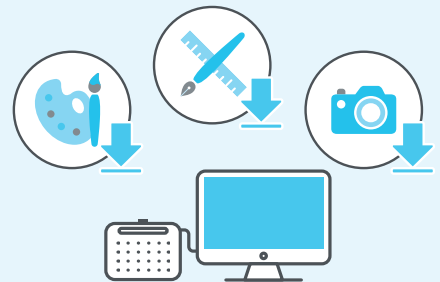
特典の説明をよく読み、パソコンのOSを選んでから「取得する」をクリックします。



STEP
8

インストーラーをダウンロードし、パソコンへインストールしましょう

ダウンロードするソフトウェアが確定されたら、「ダウンロード」をクリックしてソフトウェアのインストーラーをダウンロードします。「ライセンスキー」の隣に書いてあるライセンスキーはソフトウェアのインストールに必要です。登録メールアドレスにも、選択したソフトウェア情報とライセンスキーが書かれたメールが届きます。



お問い合わせ

ご購入前の製品情報などに関するお問い合わせ

インフォメーション・センター



0120-056-814

[受付時間] 平日 9:00~12:00/13:00~18:00 (土・日・祝日を除く)

ご購入後の技術的なご質問、修理に関するお問い合わせ

サポートセンター



0570-05-6000

[受付時間] 平日 9:00~20:00 土曜 10:00~17:00 (日・祝日を除く)

お問い合わせフォーム、よくあるご質問、ドライバーダウンロードなど

オンラインサポート

<http://tablet.wacom.co.jp/support/>

ペンタブレットとは？

ワコム製品ガイド

Wacom Products Guidance

ペンタブレットとは？



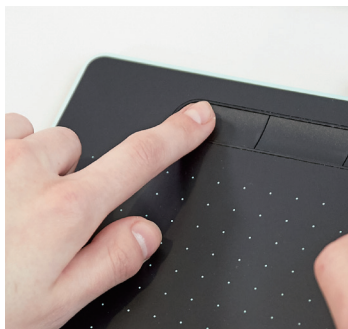
ペンでパソコン操作ができる

ペンタブレットとは、マウスの代わりに板状のタブレットへ専用ペンを使って、自由にパソコンを使いこなせる入力機器です。パソコンの操作やお絵かきをはじめとする様々なソフトウェアを豊かな表現力で楽しむことができます。

※イラストやマンガ、レタッチなどを行うには、別途ソフトウェアの用意が必要です。ソフトウェア付きの製品はWacom Intuosシリーズです。



筆圧感知

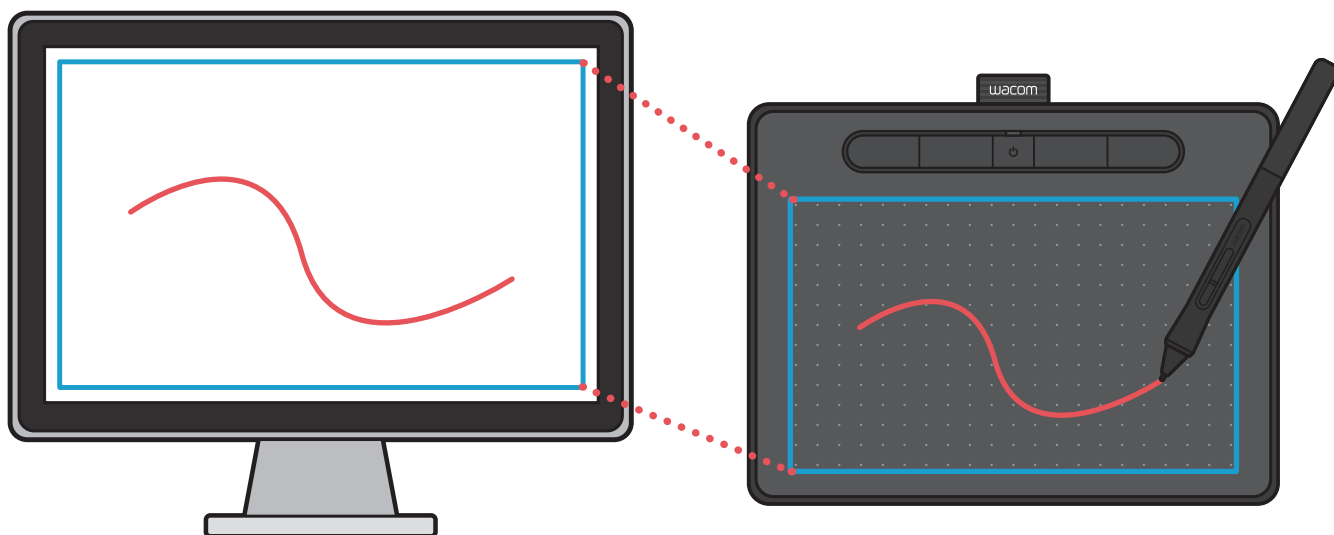


エクスプレスキー



コードレス&電池レス

ペンタブレットと画面の表示



ペンタブレットは絶対座標で表示

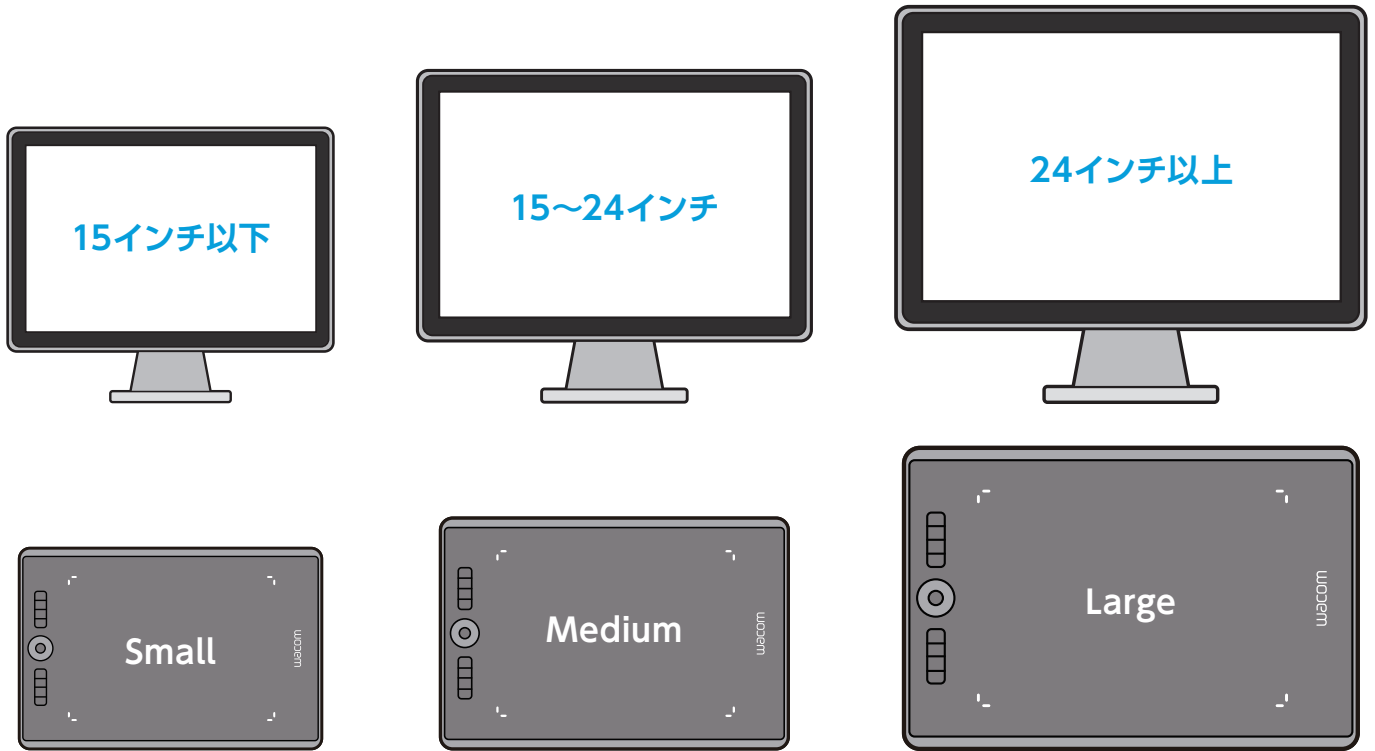
ペンタブレットの読み取り面とパソコンモニターは**1:1の絶対座標**で対応しています。一般的なマウスのように、マウスを動かした分だけポインターも動く方式とは異なります。例えば、ペンタブレットの真ん中をペン先で指せば、モニター画面上のカーソルポインターも真ん中に、ペン先でペンタブレットの端を指せば、画面上のポインターも端に表示されます。

画面上のカーソルポインターの位置

||

ペンタブレットの読み取り面上のペンの位置

ペンタブレットのサイズの違い



※ LargeサイズはWacom Intuos Proのみになります。

ぴったりなタブレットサイズは、モニターの大きさがポイント

モニターサイズに対して小さなペンタブレットを選ぶと、ちょっと線を引こうとペンを動かしたつもりが、画面内では思いの外に長い線が表示されてしまいます。逆に小さなモニターに大きなペンタブレットだと、ペンタブレット上で引く線の距離が長くなります。ペンタブレットのサイズは、モニターサイズに合わせて選ぶのがベストです。

大きめのペンタブレットが おすすめ

- イラスト制作で大きなストロークや、細かく正確な操作をしたい
- デスクトップPCなど、モニターサイズが大きい

小さめのペンタブレットが おすすめ

- 外出先にも持っていきたい
- 小型ノートPCなど、モニターサイズが小さい

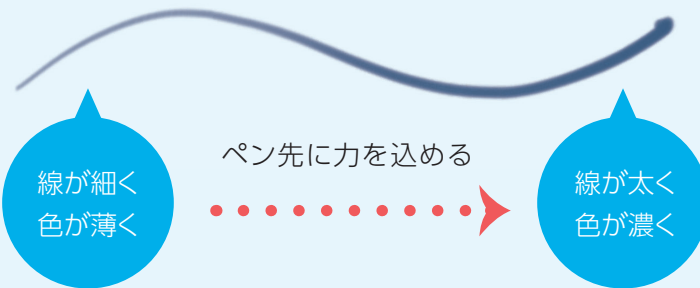
ペンの筆圧感知機能

筆圧感知がない場合



線の太さや色の濃淡が常に一定

筆圧感知がある場合



まるで本物のペンで描いているような表現力

ペンタブレットで特に注目すべき特徴のひとつが**筆圧感知機能***です。ペン先に加わる力の強さ（筆圧）を感知して、線の太さや色の濃淡など、自然で豊かな表現ができます。一般的なマウスではできない直感的な操作が可能になり、イラストからデザインまで、クリエイティブの表現やパフォーマンスが格段にアップします。

※ 筆圧対応のアプリケーション使用時



水彩の色がにじみながら薄まっていく様や複雑な色の混じり合い、絵の具の濃淡や筆のかすれまで、繊細で豊かな表現をリアルに再現できます。

ペンタブレットの 使い方

ワコム製品ガイド

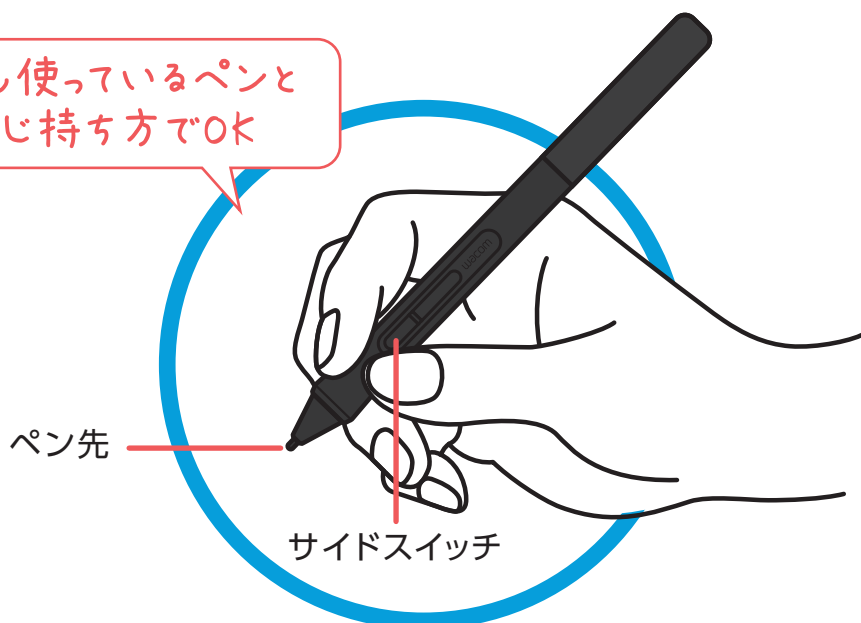
Wacom Products Guidance

<https://tablet.wacom.co.jp/article/ペンタブレット-基本的な使い方>



ペンの持ち方

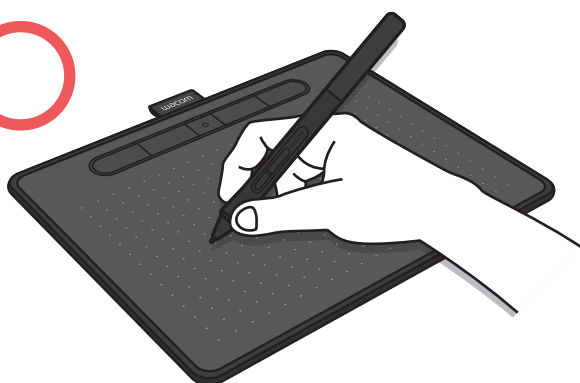
いつも使っているペンと同じ持ち方でOK



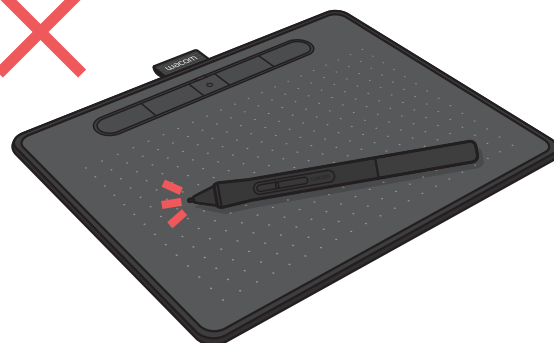
持ち方はふつうのペンと同じ

普段使っている鉛筆やボールペンと同じように持ってください。ただし、ペンのグリップ部分の側面には右クリックなどの補助操作で使うサイドスイッチが付いていますので、間違えて押さないような握り方で持ちましょう。

補足ポイント

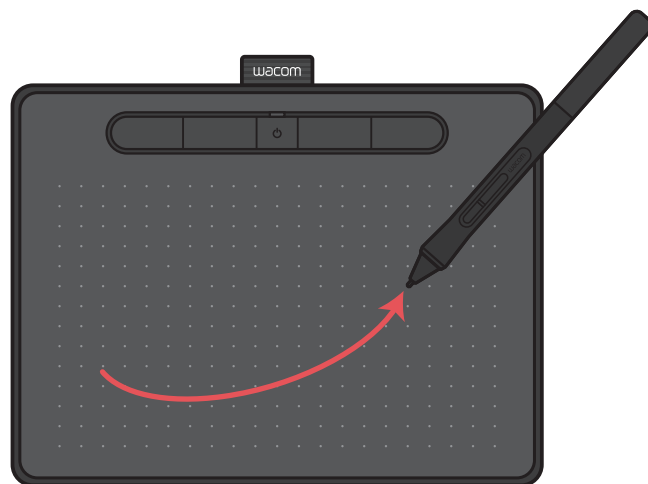
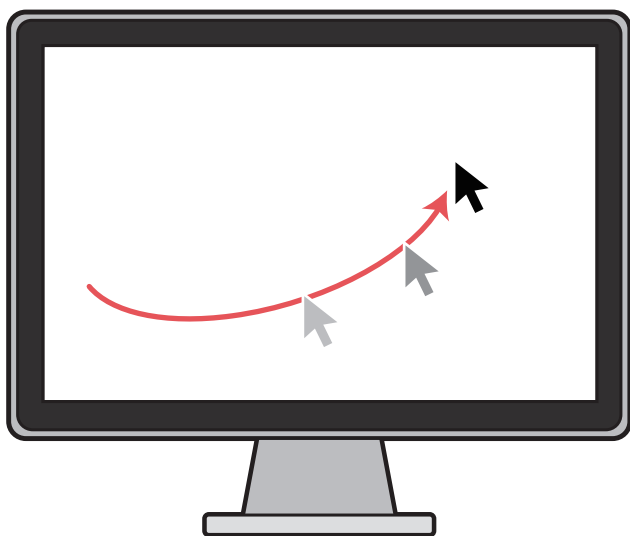


タブレット（板）に手をついても大丈夫です。



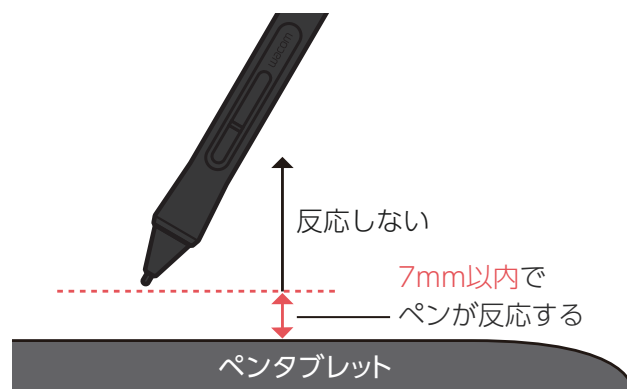
マウス使用時にペンがペンタブレット上にあると、ペンが反応して誤作動することがあります。

【基本操作】カーソルポインターを動かす



ペンを少し浮かせて動かす

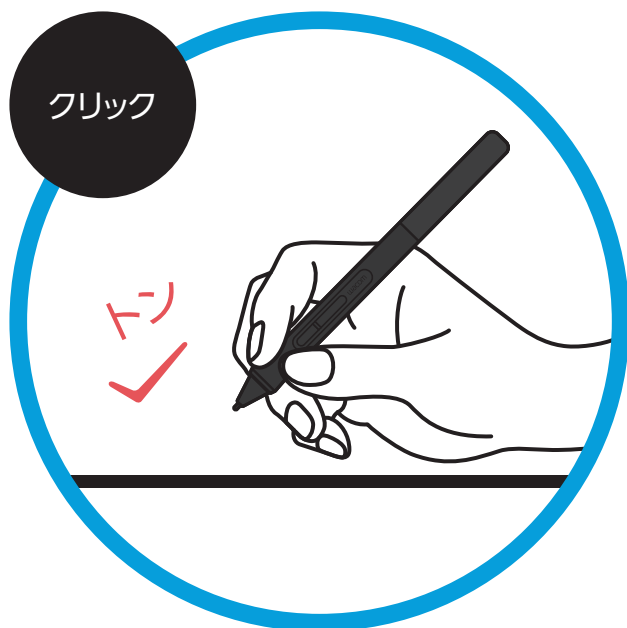
ペンタブレット上でペンを少し浮かせながら動かすと、画面上のカーソルポインターが移動します。ペン先がペンタブレットから7mm以内の高さにあると、ペンがペンタブレットに認識され、7mm以上離すと認識されません。



※Wacom Intuos Proは5mm以内です。



【基本操作】クリック、ドラッグ



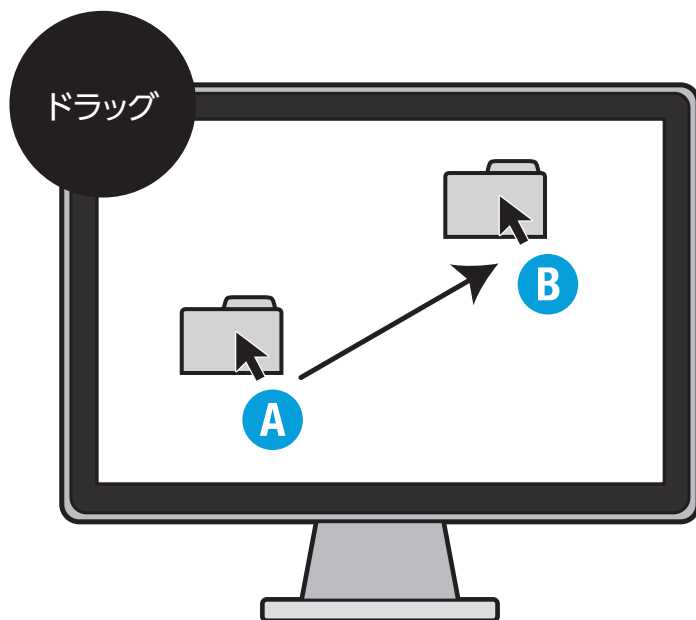
クリック

ペン先でペンタブレットを
一回軽くたたきます。



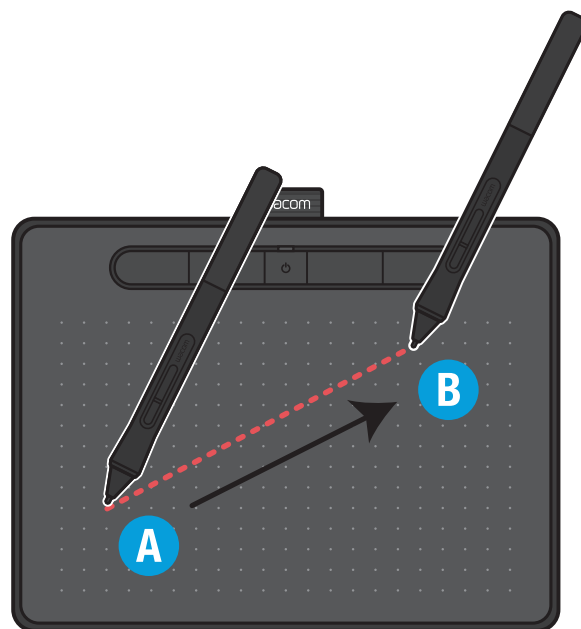
ダブル
クリック

ペン先でペンタブレットの同じ箇所を
二回軽くたたきます。

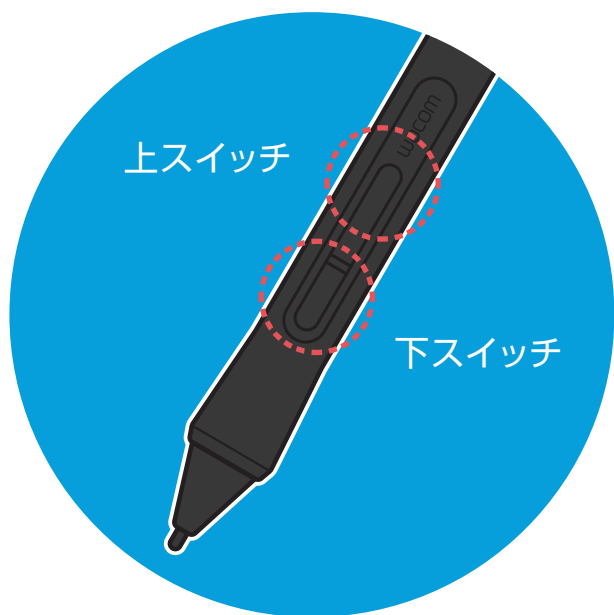


ドラッグ

ドラッグはペン先をペンタブレットに押し付けたまま動かします。
デスクトップ上のファイルやフォルダーなどを動かすときも同様の操作です。



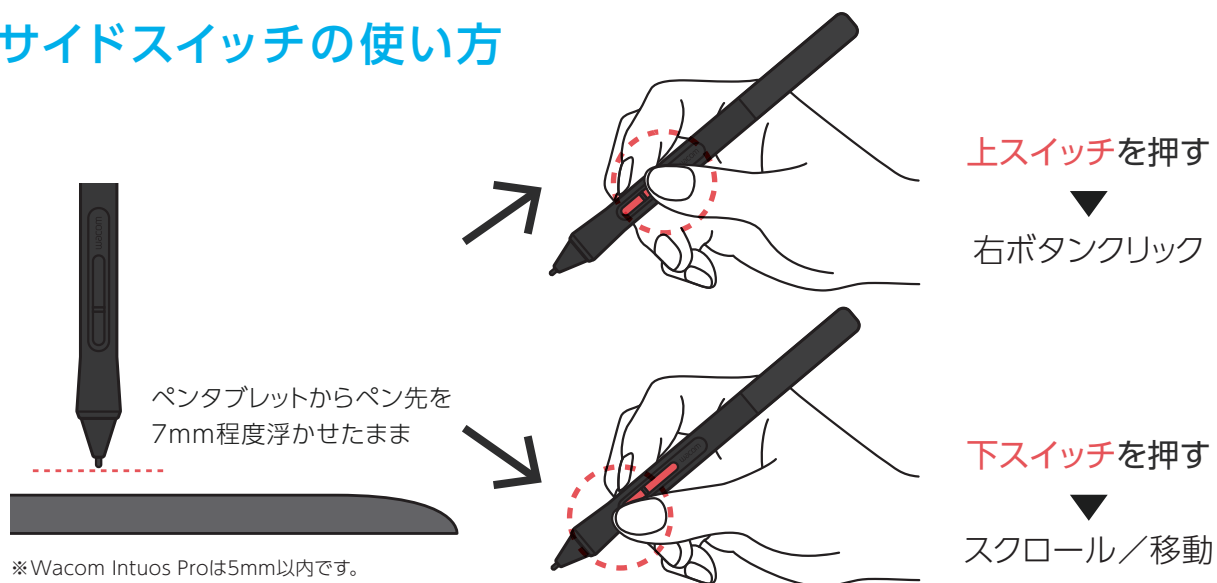
【補助操作】 サイドスイッチ



作業をアシストしてくれる サイドスイッチ

ペンのグリップ部分の側面にはサイドスイッチがあります。ペンタブレット上で少しペン先を浮かした状態でスイッチを押すことで、ちょっと手間のかかる操作をアシストしてくれます。

サイドスイッチの使い方



スクロール
移動

下スイッチを押しながらペン先をドラッグすると、画面をスクロール（移動）できます。

Intuos
Pro

サイドスイッチの操作が異なります。
上スイッチ：ダブルクリック
下スイッチ：右ボタンクリック

サイドスイッチには別のボタン機能を割り当てることもできます。

ShiftやCtrlなどの修飾キー、進む、戻る、ズーム、ブラシの切り替えなど、作業スタイルに合わせて様々なカスタマイズが可能です。

【補助操作】エクスプレスキー

ペンタブレット本体に付いた補助操作ボタン

ShiftキーやCtrlキーなど、よく使うキーボードキーが割り当てられており、自分の好みに合わせて、他のキーやショートカットなどを割り当てることができます。

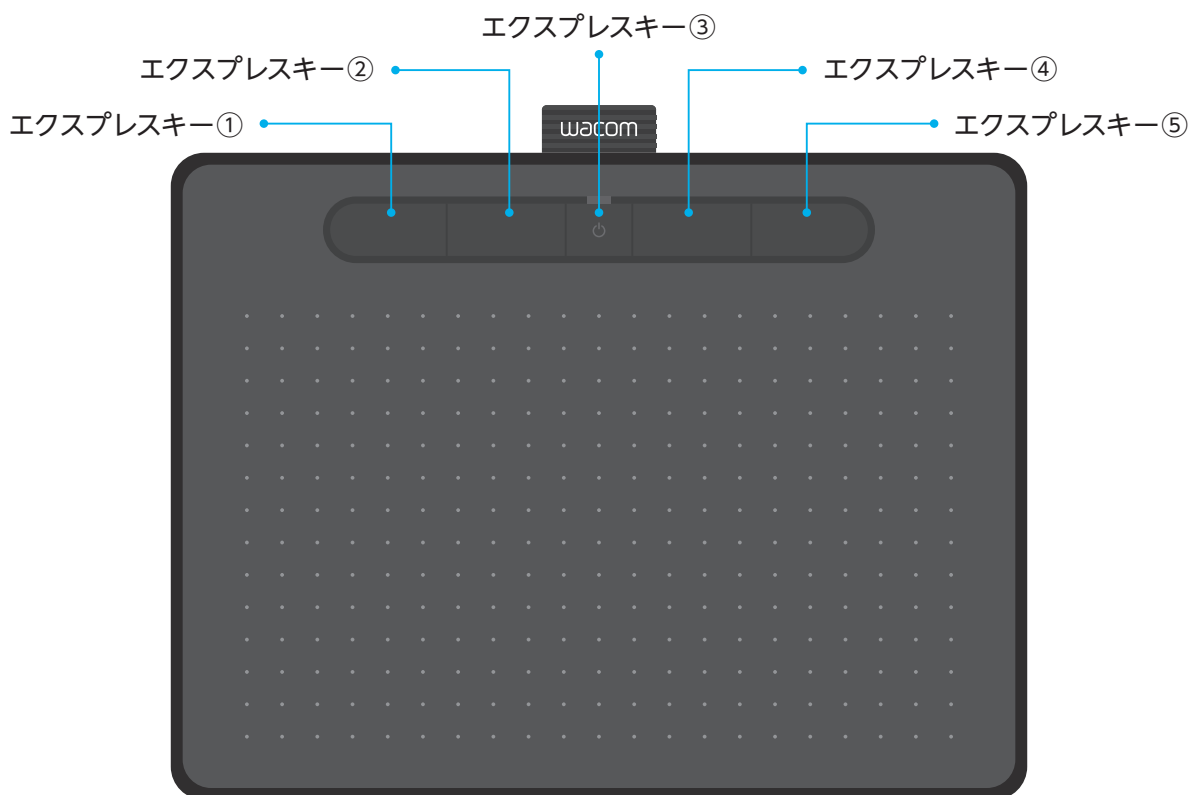
キー入力以外にも、よく使うファイルやソフトウェアの起動、右クリックやダブルクリックなどの様々な操作もカスタマイズ設定できますので、作業をより効率的にサポートしてくれます。

Windows

- エクスプレスキー①: Shift キー
- エクスプレスキー②: Alt キー
- エクスプレスキー③: ワイヤレス接続ボタン
(カスタマイズ不可)
- エクスプレスキー④: Ctrl キー
- エクスプレスキー⑤: Windows キー

Mac

- エクスプレスキー①: Shift キー
- エクスプレスキー②: Option キー
- エクスプレスキー③: ワイヤレス接続ボタン
(カスタマイズ不可)
- エクスプレスキー④: Ctrl キー
- エクスプレスキー⑤: Command キー



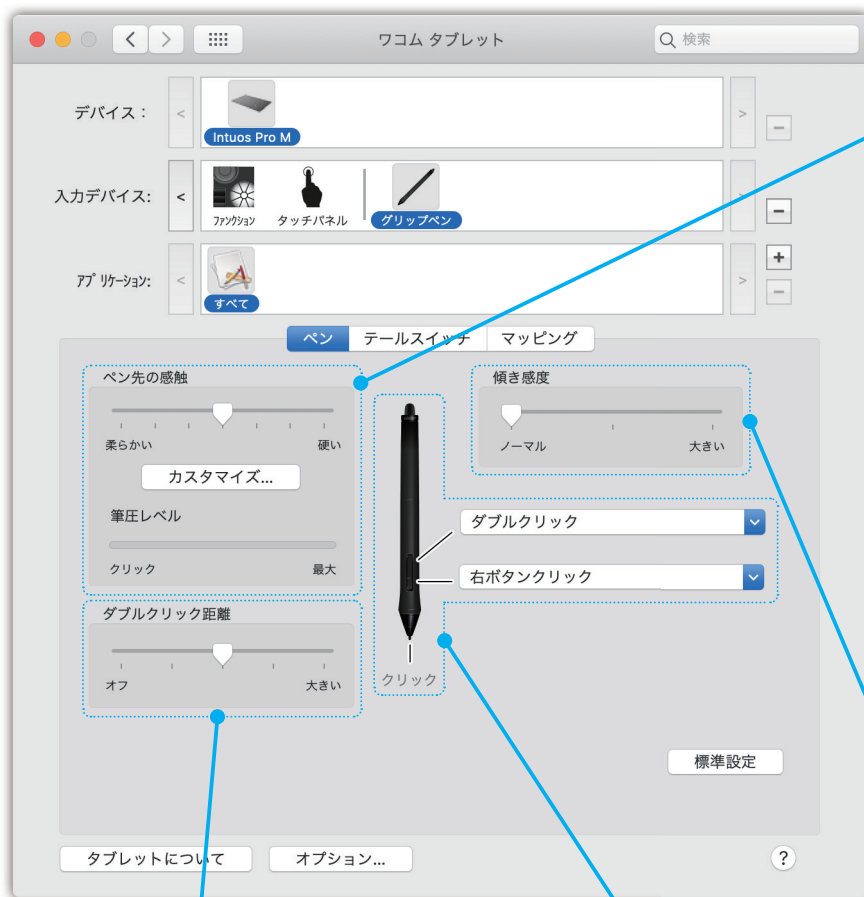
※ Wacom Intuos (2018年モデル) の場合

ふたつのエクスプレスキーを組み合わせることもできます。
例えば、「Shift」と「Ctrl」を別々のボタンに設定し、ふたつのボタンを押すと「Shift+Ctrl」を実行できます。

【基本設定】ドライバのプロパティ設定

ペン機能を自分好みに調節する

サイドスイッチに個別の設定を割り当てたり、ペン先の感触や筆圧の設定を自分が使いやすいように調節することができます。例えば、筆圧が強いため軽く描いたつもりが太い線になる…といった場合、ペン先の感触を硬めに設定すれば自分の力加減をペンに伝えやすくなります。



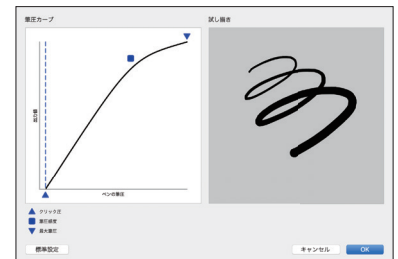
ペン先の感触

硬い

硬くするほど強い筆圧が必要になります。描画時に筆圧が強い方は、硬めの設定がおすすめです。

柔らかい

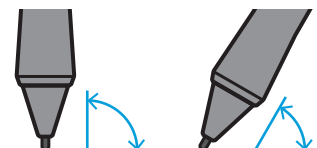
柔らかくするほど軽い筆圧で描けます。描画時に筆圧が柔らかい方は、柔らかめの設定がおすすめです。



カスタマイズから、より詳細なペン先感触の設定ができます。

傾き感度*

ペンの傾きがペンストロークに影響する度合いを変更します。



* Wacom Intuos (CTL-4100、CTL-6100) は非対応です。

ダブルクリック距離

ペン先をダブルタップする時、ペンとタブレットとの距離をどこまでダブルクリックと判定するかを調節できます。

サイドスイッチ割り当て

右ボタン、取り消し、消しゴム切り替えなどお好みの設定を割り当てることができます。